



APPARTEMENT SERRA - MOLIETS-ET-MAA

APPARTEMENT SERRA -
MOLIETS-ET-MAA

6 personnes

<http://appartement-serra-moliets.fr>



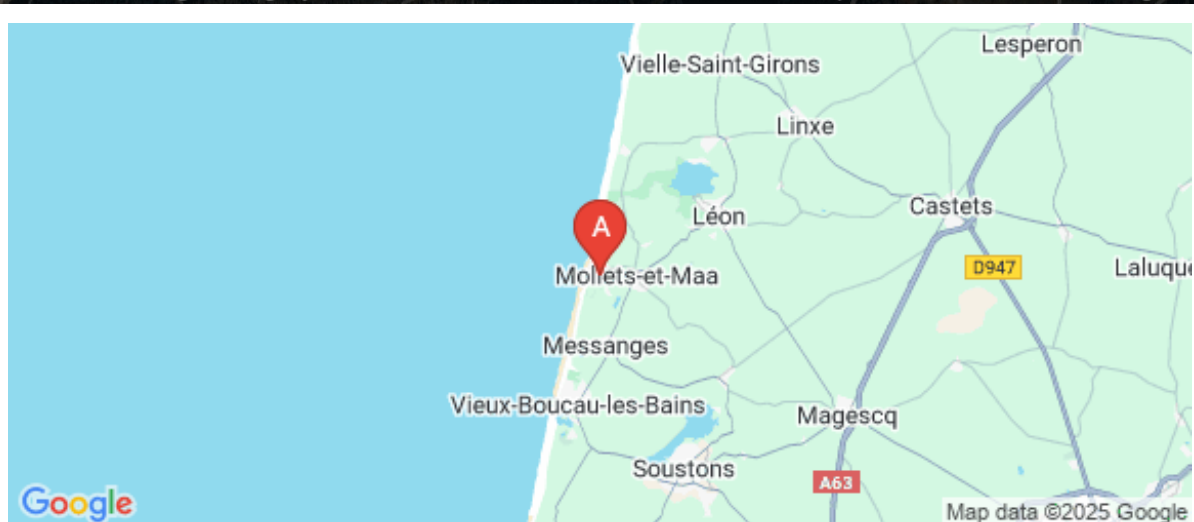
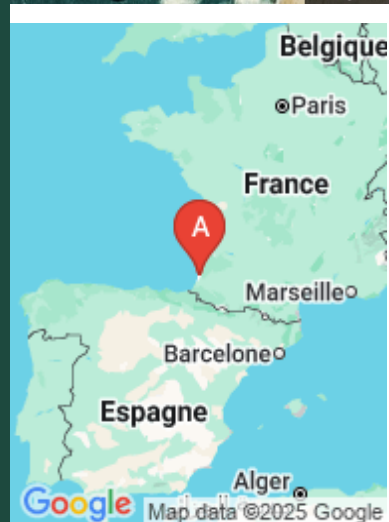
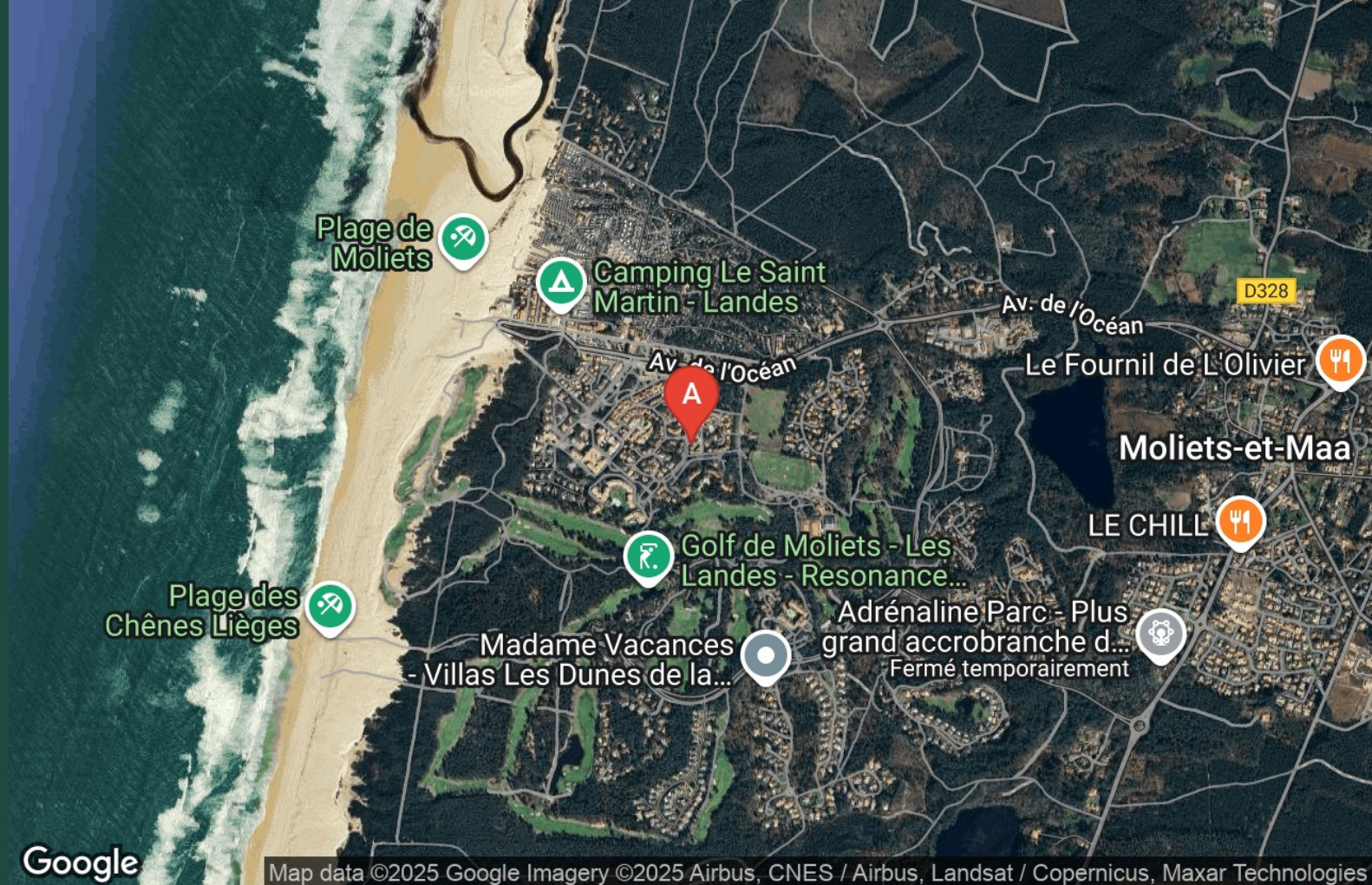
Serra Philippe et Sylvie

+33 6 31 95 20 25

+33 6 86 69 97 30

A Appartement Serra - Moliets-Et-Maa :

Appartement n°17, Les Balcons du Golfe 40660
MOLIETS-ET-MAA





Appartement Serra - Moliets-Et-Maa



Appartement



4

personnes
(Maxi: 6 pers.)



2

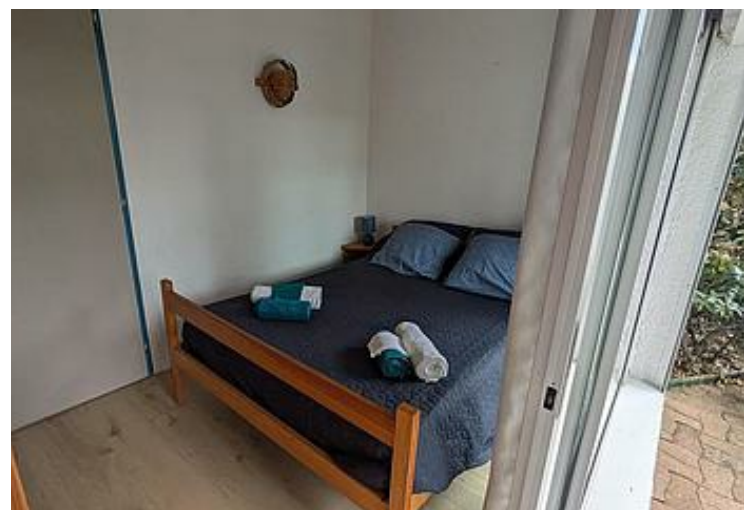
chambres

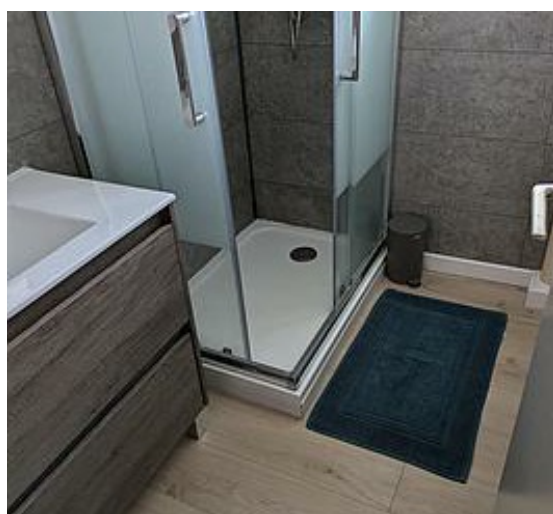


36

m2

Petite location sur la Côte Sud des Landes idéal pour passer vos vacances tout près de la plage. Appartement de plain pied, situé dans une résidence calme, pouvant accueillir 4 à 6 personnes. Entre le Club House du Golf et la plage Principale de Moliets. Il est idéalement placé pour profiter des activités comme le golf, le tennis, le surf et le vélo.... A retenir : Cave privative et vélo à disposition et place de parking.





Pièces et équipements

Chambres	Chambre(s): 2 Lit(s): 3	dont lit(s) 1 pers.: 2 dont lit(s) 2 pers.: 1
Salle de bains / Salle d'eau	Salle de bains avec douche Salle(s) d'eau (avec douche): 1	Sèche cheveux
WC	WC: 1 WC privés	
Cuisine	Cuisine américaine Combiné congélation Lave vaisselle	Plancha Four Réfrigérateur
Autres pièces	Séjour	Terrasse
Media	Télévision	
Autres équipements	Lave linge privatif Enceinte Bluetooch	Matériel de repassage
Chauffage / AC	Chauffage	
Exterieur	Barbecue Salon de jardin	Local pour matériel de sport Terrain clos
Divers		

Infos sur l'établissement

 <i>Communs</i>	Dans résidence	Entrée indépendante
 <i>Activités</i>	Prêt de vélos	
 <i>Réseaux</i>		
 <i>Stationnement</i>	Parking privé	
 <i>Services</i>		
 <i>Extérieurs</i>	Etang de pêche Tennis	Fronton /Pelote basque

A savoir : conditions de la location

Arrivée	samedi 14 heures
Départ	samedi 11 heures
Langue(s) parlée(s)	Anglais Espagnol Français
Annulation/ Prépaiement/ Dépot de garantie	chèque de caution 500 euros
Moyens de paiement	Chèques bancaires et postaux Espèces Virement bancaire
Ménage	
Draps et Linge de maison	non fournis
Enfants et lits d'appoints	
Animaux domestiques	Les animaux ne sont pas admis.

Tarifs (au 29/11/25)

Appartement Serra - Moliets-Et-Maa

Tarifs en €:	Tarif 1 nuit en semaine (L, M, M, J, D)	Tarif 1 nuit en weekend (V ou S)	Tarif 2 nuits weekend (V+S)	Tarif 7 nuits semaine
--------------	--	-------------------------------------	--------------------------------	-----------------------

Aucun tarif renseigné (contactez le propriétaire)

Mes recommandations

Que faire à Landes Atlantique Sud

Les Spots

OFFICE DE TOURISME LANDES ATLANTIQUE SUD

WWW.LANDESATLANTIQUESSUD.COM



Location Vélos du Golf

+33 5 58 48 55 87

Rue Mathieu Desbieys

<https://www.velos-du-golf.fr/>

0.2 km

📍 MOLIETS-ET-MAA



Les Vélos du Golf vous souhaitant la bienvenue à Moliets dans les Landes! Nous vous accueillons dans notre agence au Club House de Mars à Novembre. Spécialistes de la location de vélos et vélos électriques depuis 1992, nous vous guiderons dans le choix de votre vélo. Moliets est une charmante et réputée station balnéaire de la côte Sud des Landes, entre son cœur de village, ses forêts et ses plages océanes. Alors louez votre vélo et en avant pour des vacances pleines de ressources et de vitalité!



Joe Bike - Moliets

+33 5 58 48 85 48

17-18 Rue de la Bastide

<https://www.joebike.fr/landes/location-v>

0.3 km

📍 MOLIETS-ET-MAA



Louez votre vélo à Moliets avec Joe Bike. Que ce soit pour une balade tranquille en famille ou pour des explorations plus sportives, le magasin offre une large sélection de vélos : vélos de ville, VTT, fatbikes, vélos de route et vélos électriques, pour explorer les sentiers et les pistes cyclables de la région. Ce magasin se spécialise exclusivement dans la location de vélos, mais pour l'achat ou la réparation de votre vélo, vous pouvez vous rendre à Joe Bike - Le Hangar dans la zone Pédebert, qui est ouvert toute l'année.



Centre de Séminaires

+33 6 16 58 34 46

Place de la Bastide

0.3 km

📍 MOLIETS-ET-MAA



Le Centre de Séminaires de Moliets, un site qui inspire à la cohésion et au travail dans le cadre privilégié du littoral landais sur le Golf de Moliets. Avec son auditorium de 300 places entièrement équipé et ses 10 salles de sous-commissions modulables, toutes à la lumière du jour, le Centre de Séminaires accueille tout type de groupes lors de vos conventions, colloques, séminaires, réunions, journée d'étude... Soirées et incentive : activités, challenges sportifs et ludiques axés sur la nature, cohésion de groupe et convivialité, mais également des soirées de gala, insolites, à thème dans le respect de la tradition locale. Moliets, une destination permettant d'alterner efficacement travail et détente. Profitez également de vos vacances pour venir travailler dans nos espaces co-working en espaces partagés ou bureaux individuels.



Golf de Moliets

+33 5 58 48 54 65

Rue Mathieu Desbieys

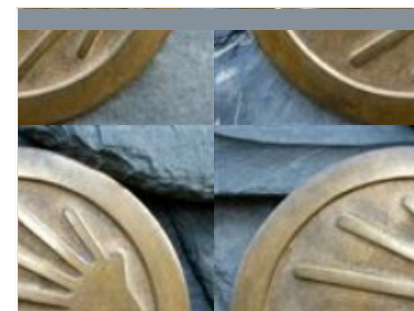
<https://www.golfmoliets.com>

0.4 km

📍 MOLIETS-ET-MAA



Créé en 1989, par l'architecte Robert Trent Jones Jr le Golf de Moliets offre un 27 Trous ... pas un trou ne ressemble à un autre ! Parcours envoûtant entre forêt et océan ! Venir jouer au golf de Moliets, c'est profiter d'une expérience mémorable. Les 3 bonnes raisons pour jouer le parcours 18 trous du Golf de Moliets : la qualité du dessin de Robert Trent Jones, l'environnement de la forêt et de la mer, la qualité de l'entretien et de l'accueil, son accès toute l'année. Parcours: 18 trous et 9 trous homologués. Compétitions de classement. Réservation des green-fees directement en ligne. Stages tous niveaux.



Voie du littoral sur les chemins de Saint Jacques de Compostelle

<http://www.compostelle-landes.com>

1.9 km

📍 MOLIETS-ET-MAA



Mes recommandations (suite)

Que faire à Landes Atlantique Sud

Les Spots



OFFICE DE TOURISME LANDES ATLANTIQUE SUD

WWW.LANDESATLANTIQUESUD.COM



Étang de la Prade

+33 5 58 48 93 10

3.5 km

📍 MESSANGES



Dans un cadre préservé, partez sur le chemin de randonnée "Lou Coupe-Came" de 6 km. L'itinéraire balisé vous permettra de découvrir le peuplement ancien de pins maritimes et de faire une halte au bord de l'étang de la Prade, maillon pittoresque de la chaîne de nos étangs. Départ de la balade : Avenue de l'Océan, en face l'entrée du quartier Moisan. Parking.



A la découverte de l'Adour Perdu, étang de Moisan

+33 5 58 48 93 10

3.9 km

📍 MESSANGES



Pour ceux qui recherchent des coins plus discrets, hors des sentiers battus, empruntez ce chemin pédestre balisé de 4 Km autour de l'étang de Moisan, pour découvrir milieux marécageux et prairies humides. Si vous voulez en savoir plus, vous aimerez le guide en vente à l'office. Départ : Parking du Hall des sports, route des lacs.



